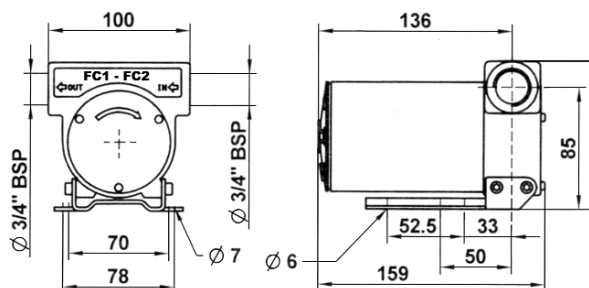




ÉLECTROPOMPES SPÉCIALES GASOIL : AUTO-AMORÇANTES VOLUMÉTRIQUES À PALETTES FC1 / FC2 / FEC1 / FEC2



FC1



FC1 / FC2

FEC1 / FEC2 : carénage + poignée
+ 2 m de câble + pinces

UTILISATION :

Transfert de gasoil en service intermittent

COMPOSANTS :

- Corps de pompe : fonte
- Porte palettes : acier
- Palettes : delrin

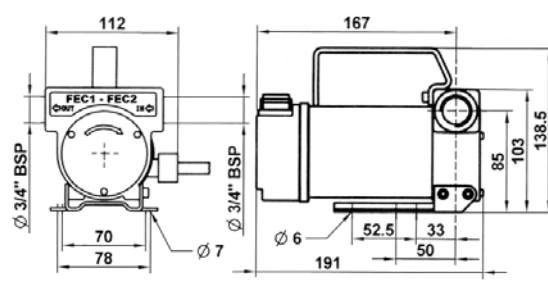
CARACTÉRISTIQUES DE LA POMPE :

- By-pass incorporé
- Hauteur d'aspiration maximale : 5 m

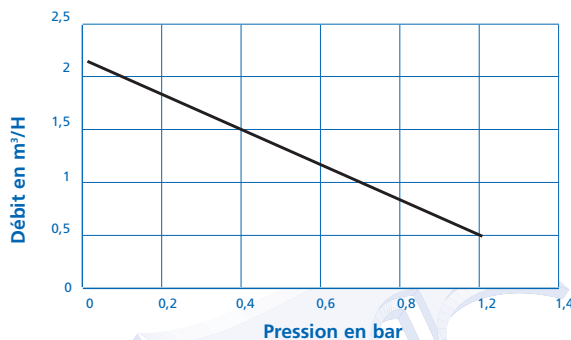
RÉFÉRENCE	DÉBIT MAXI	PRESSION MAXI EN CL	Ø ASPIRATION REFOULEMENT	POIDS EN KG
FC1 / FEC1	2,4 m ³ /h	15 m	3/4"	3,5
FC2 / FEC2	2,6 m ³ /h	15 m	3/4"	4,2



FEC1



FEC1 / FEC2



CARACTÉRISTIQUES DU MOTEUR :

- Moteur à balais
- Protection : IP 55

RÉFÉRENCE	PUISSANCE EN KW	TENSION EN VOLT	INTENSITÉ EN AMPÈRE	VITESSE DE ROTATION
FC1 / FEC1	0,14	12 V CC	24	2800 tr/mn
FC2 / FEC2	0,14	24 V CC	13	2800 tr/mn

ACCESSOIRES COMPLÉMENTAIRES :

Compteur
Réf. : **K33**

Équipement refoulement
Longueur standard 4 m
Réf. : **RF20**
Option : pistolet automatique

Équipement aspiration
Longueur standard 1 m
Réf. : **AS25**

Cartouche filtrant l'eau et les impuretés
Réf. : **TUF460**

